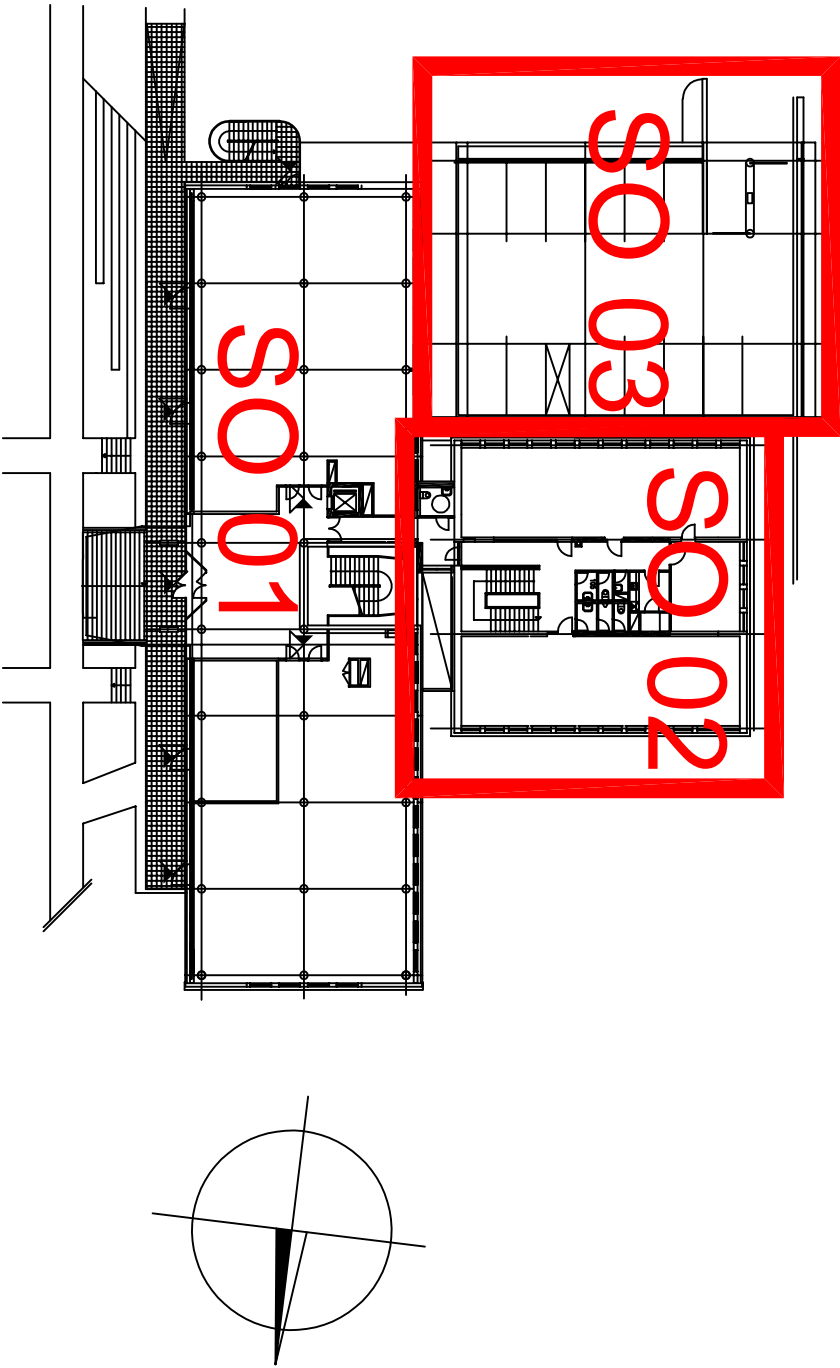


Číslo	Název	Plocha (m2)
B101	Chodba + schodiště	41,33
B102	Kanál	100,89
B103	Kanál	24,91
B104	Kanál	101,13
B105	Chodba	10,53
B106	Čištění kuchyně	6,30
B107	Povolení sklad	3,02
B108a	WC muži - předsíň	2,12
B108b	WC muži	1,53
B108c	WC muži	1,48
B108d	WC ženy - předsíň	2,25
B108e	WC ženy	1,40
B110	Úklidová komora	1,17
B111	Technická místnost VZT	17,52
B113	Chodba	6,80
B115	WC jednolín	3,93

- ZNÁČENÍ POTRUBÍ**
- KANALIZACE DEŠŤOVÁ POD STŘEŠNÍM - ODPADNÍ POTRUBÍ
 - KANALIZACE DEŠŤOVÁ POD STŘEŠNÍM - SVODY
 - KANALIZACE SPALISKOVÁ POD STŘEŠNÍM - ODPADNÍ POTRUBÍ
 - KANALIZACE SPALISKOVÁ POD STŘEŠNÍM - SVODY
 - KANALIZACE SPALISKOVÁ PŘEDVODNÍ
 - ODVOD KONDENZÁTU

- POZNÁMKA :**
- VEŠKERÉ MÍRY JE NUTNO UPŘESNIT PŘI REALIZACI
 - NOVÁ DEŠŤOVÁ KANALIZACE BUDE PROVÁDĚNA Z TRUB PE SVAROVANÝCH ELEKTROPOKROU PŘE NA TUPO
 - ODPADNÍ POTRUBÍ BUDE PROVÁDĚNO Z ODPADNÍCH TRUB OHLUČENÝCH V HOLECH IŠTĚNÍ PROTI POSUVU
 - PŘEDVODNÍ POTRUBÍ BUDE PROVÁDĚNO Z ODPADNÍCH TRUBEK V SYSTÉMU HT
 - NOVÉ SVODY DEŠŤOVÉ A SPALISKOVÉ KANALIZACE BUDE PROVÁDĚNO Z ODPADNÍCH TRUBEK V SYSTÉMU KG
 - NA STŘEŠNÍM V NEJBLÍŽŠÍCH PODZEMNÍCH PODLAŽNÍCH BUDE UMÍSTĚN ČISTIČ TAVROVÝ
 - V MÍSTĚCH URČENÝCH PROJEKTOVÝM DOKUMENTACÍ BUDE OSÁZEN FLÁŠOVACÍ A REVIZNÍ ŠACHTY S PACHOTĚSNÝM POKROPEM PRO ZADLÁŽDĚNÍ
 - URČENÉ STUPNĚ KANALIZACE BUDE ODVĚTRÁNY NAD STŘEŠNÍM OBJEKTU
 - V MÍSTĚCH PROSTUPU POZÁRNÍ OSEKY MUSÍ BÝT OSÁZENY PROTIPÓŽARNÍ MANŽETY - VZ PŘE STAVBY
 - DEŠŤOVÁ KANALIZACE VEDENÁ VNITŘ OBJEKTU BUDE OPATŘENA KONKRETNÍ IZOLACÍ PROTI ROSENÍ
 - LEGENDA ZARÝSOVANÝCH PŘEDMĚTŮ VIZ TECHNICKÁ ZPRÁVA
 - JAKOST VEŠKERÉHO POUŽITÉHO MATERIÁLU, ZAŘ. PŘEDMĚTŮ, TRUBEK, TVAROVEK, TĚSNĚNÍ MUSÍ BÝT DODÁNA V NEJVYŠŠÍ KVALITĚ A DOLOŽENA TECHNICKÝM LISTEM
 - PŘI REALIZACI NUTNO KOORDINOVAT PRÁCE A ULOŽENÍ ROZVODŮ KANALIZACE, VODY, OT, VZT, ELEKTRO

Revizní Datum	Popis změny	Vypracoval	Kontroloval
01			
02			



Objekt: O B E K S E R V I S a.s. Panelová 289/6 190 15 Praha 9 - Šatčice			
Koordinace stavby a projekce		JTSK Biv	
Koordinace stavby a projekce		SO01 1.NP ±0,00-229,16 m n.m.	
Stavba			
Hlavní projektant	Vedoucí projektant	Kontrola	
Ing. arch. Jiří Soukal	Ing. Eduard Šober	Ing. Eduard Šober	
Opisovatel a kopírovatel:			
Ing. arch. Jiří Soukal		Ing. arch. Jiří Soukal	
Stavba: "OKO" Zlín - Tř. T. Bať			
modernizace objektu č.p. 508 a č.p. 5682			
SO 02 Objekt B - č.p. 5682		délka základů	
SO 03 Objekt C - podzemní parkoviště		stupně dokumentace	
profese D1.4e - ZÁŘÍZENÍ ZDRAVOTNĚ TECHNICKÝCH INSTALACÍ		datum 1. vydání	
oblast:		měřítko	
PŮDORYS 1.NP - KANALIZACE		datum revize:	
název diag.souboru:		číslo revize:	
SO02_D1.4e_14_rpt_1a_0.mwg		SO02	
D1.4e		14	
0		0	